



Beschreibung

Der HTH Anschlusskasten ASK/ in quadratischer Ausführung ist geeignet zur Montage von Dralldurchlässen in Luftleitungssysteme. Der Anschlusskasten ist mit waagerechtem Stutzen (inkl. Lippendichtung) zum seitlichen Anschluss oder in senkrechter Ausführung, für den Anschluss von oben, besetzt. Geeignet zum Einbau in Rasterdecken sowie zur Sichtmontage.

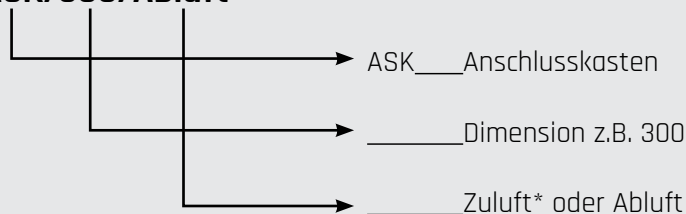
Vorteile

- Leichte und kompakte Bauform
- Rasterdecken geeignet (600 x 600 mm)
- Passgenaue Drallasschluss Befestigung durch mittige Gewindeaufnahme
- Vorgefertigte Befestigungsöffnungen zur Montage

- Material:** verzinktes Stahlblech
- Farbe:** natural
- Befestigung:** Über 4 Bohröffnungen an Kastenoberseite. Lochgröße Ø 10 mm. Montagematerial ist optional. Anschluss an Luftleitungen erfolgt über Stutzen.

Variantencode

ASK/300/Abluft



Sonderausführung:

- runde Ausführung
- Sonderabmessungen Kasten
- Sonderdurchmesser Anschlussstutzen
- Anschlussstutzen mit Lippendichtung
- Regulierblatt aus Lochblech

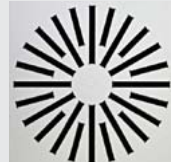
Optional:

Drallasschluss z.B.

-DAFT



-DF-RO



ASK/.../Abluft



ASK/.../Zuluft



Zuluft*

Bei einem Zuluftkasten ist ein Regulierblatt in den Anschlussstutzen montiert. (siehe Abbildung)

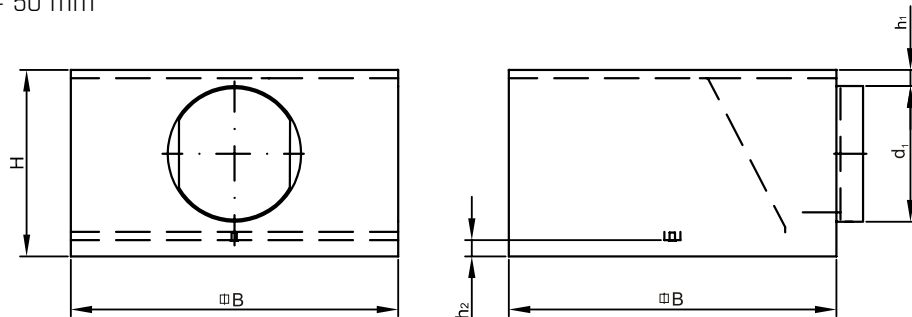
Quadratische Ausführung

konstante Werte für alle Typen

$l_1 = 65 \text{ mm}$

$h_1 = 20 \text{ mm}$

$h_2 = 50 \text{ mm}$



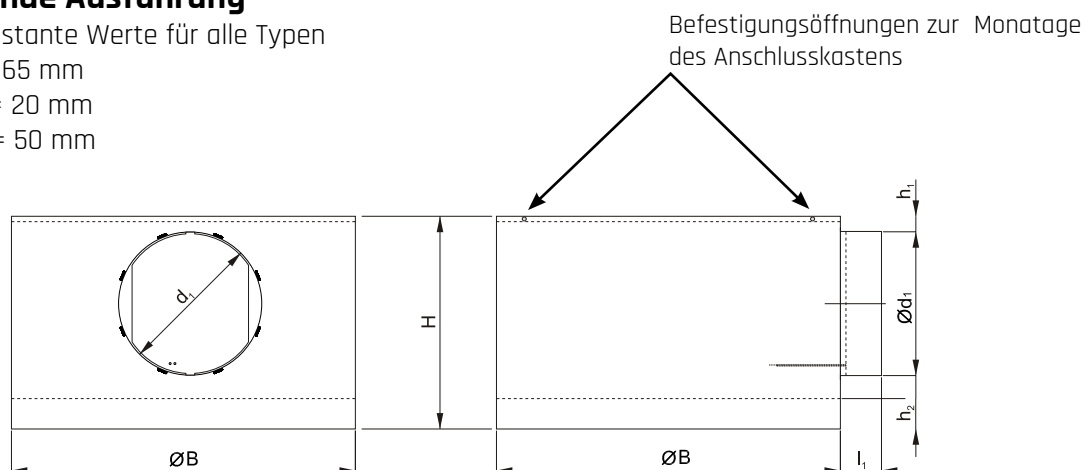
Runde Ausführung

konstante Werte für alle Typen

$l_1 = 65 \text{ mm}$

$h_1 = 20 \text{ mm}$

$h_2 = 50 \text{ mm}$



Abmessungen

Variante	Größe	Luftrichtung	B (mm)	H (mm)	d1 (mm)	Gewicht (kg)**
ask/300/zuluft	300x300	Zuluft	288	260	160*	3,7
ask/400/zuluft	400x400	Zuluft	388	290	200*	6,1
ask/500/zuluft	500x500	Zuluft	488	300	200*	8,7
ask/600/zuluft	600x600	Zuluft	588	350	250*	12,0
ask/625/zuluft	625x625	Zuluft	613	350	250*	12,7
ask/300/abluft	300x300	Abluft	288	260	160*	3,2
ask/400/abluft	400x400	Abluft	388	290	200*	5,3
ask/500/abluft	500x500	Abluft	488	300	200*	7,5
ask/600/abluft	600x600	Abluft	588	350	250*	10,3
ask/625/abluft	625x625	Abluft	613	350	250	11,0

* Die Anschlussdurchmesser entsprechen dem Standarddurchmesser von runden Formteilen des gleichen Durchmessers

** Gewicht inkl. Regulierblatt und Drallauslass



Anschlusskasten Auswahltabelle

Vorauswahl (Zuluft)

Variante	V _{max} m ³ /h	V _{min} m ³ /h
300	260	60
400	400	100
500	470	140
600	830	220
625	690	210