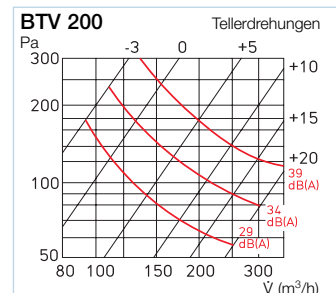
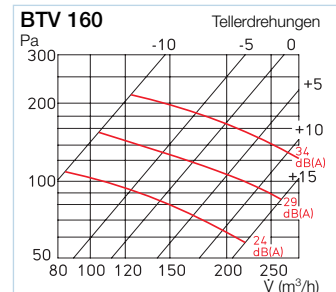
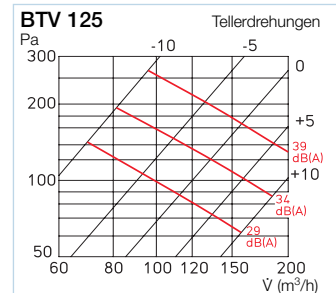
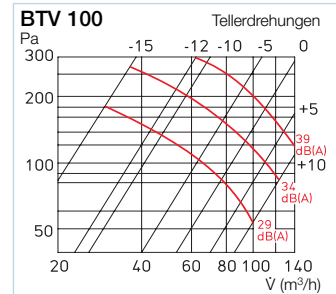


BTV

Zulassung Z-41.3-694
ohne Wartungsauflagen



Einsatz

Absperrvorrichtung zur Unterbindung der Übertragung von Feuer und Rauch. Geeignet zum Einbau in Lüftungsschächte und -leitungen bei geforderter Feuerwiderstandsklasse K 90-18017. Für den Einschub in Wickelfalzhohr oder für Einbau in Wände und nicht feuerwiderstandsfähige Decken mittels Einbauring (im Lieferumfang enthalten).

Funktion

Bei Überschreiten einer Lufttemperatur von +72 °C spricht das Schmelzlot an. Die eingebaute Druckfeder schließt das Ventil automatisch.

Amtliche Zulassung

Der Eignungsnachweis dieser Absperrvorrichtungen mit Drossleinrichtung für Lüftungsanlagen nach DIN 18017 wurde durch entsprechende Prüfungen erbracht und führte zur Zulassung durch das Institut für Bautechnik, Z-41.3-694.

Besonderheiten

- Ohne Wartungsauflagen.
- Reinigung und Inspektion zusammen mit der zugehörigen Lüftungsanlage.
- Amtlich geprüftes Brandschutz-Tellerventil mit niedrigem Luftgeräusch bei hohem Druckabfall.
- Einbau in Wickelfalzhohr, Schachtwände oder in nicht feuerwiderstandsfähige Decken.
- Hoher Dämpfungswert.
- Ansprechende, funktionelle Form.
- Einfache, durch Unbefugte nicht veränderbare Einstellung bringt reduzierten Arbeitsaufwand.
- Zur Überprüfung und Reinigung leicht herausnehmbar, ohne dass unbefugtes Verstellen möglich ist.
- Großer Arbeitsbereich.
- Anwendung im Wohn- und Gewerbebereich, z.B. innenliegende Toiletten, Teeküchen etc.

Ausführung

Stahlblechkonstruktion mit weisser Pulverbeschichtung. Aerodynamisch optimal gestaltet mit Innenkegel und Einlauftring.

Lieferweise

Inklusive Einbauring aus verzinktem Stahlblech; jedes Ventil in separatem Polybeutel.

Montage und Einstellung

- Die Montage- und Betriebsvorschrift enthält bezüglich Einsatz und Montage exakte Vorgaben.
- Durch Bajonettverschluss mit einem Handgriff einsetzbar. Dazugehöriger Mauerring im Lieferumfang enthalten.
- Die Vorgaben der zugehörigen Zulassung sind zu beachten.
- Volumenstromeinstellungen nach nebenstehenden Diagrammen.
- Einstellung bleibt fixiert und kann von Unbefugten und ohne Ventildemontage nicht geändert werden.

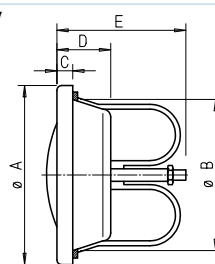


Bestelldaten

Einbauring im Lieferumfang enthalten

Type	Bestell-Nr.	Maße in mm					Gewicht ca. kg
		Ø A	Ø B	C	D	E	
BTV 100	2634	135	99	17	67	91	0,38
BTV 125	2635	161	124	18	68	103	0,48
BTV 160	2636	191	160	18	68	107	0,64
BTV 200	2637	242	199	17	67	124	0,77

BTV



Maße in mm siehe Tabelle

Einbau in Wände und nicht feuerwiderstandsfähige Decken mit Einbauring (im Lieferumfang enthalten).

