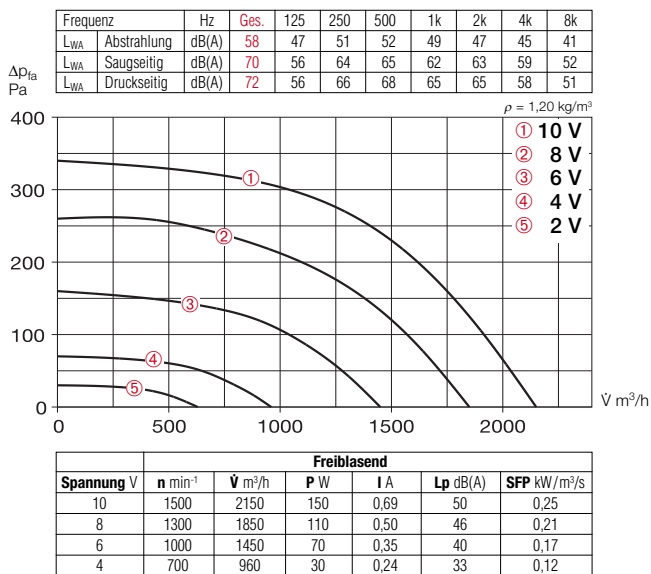


MBW EC 315



Zubehör

Wandkonsole

Halterung für die Wandmontage, aus verzinktem Stahlblech.

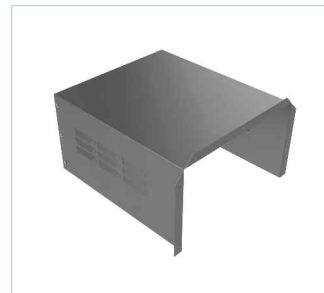
Type MB-WK EC315 Nr. 5527



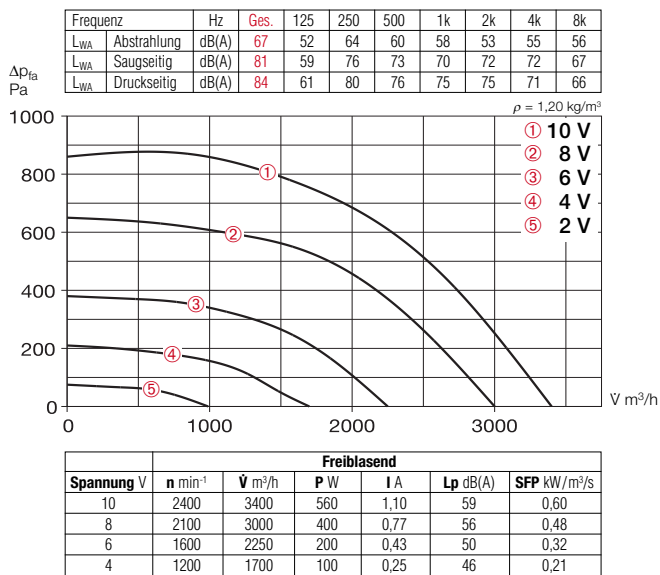
Wetterschutzdach

Für die geschützte Aufstellung im Freien. Aus verzinktem Stahlblech, Befestigung über dem Motor.

Type MB-WSD EC315 Nr. 1865



MBD EC 315 A



Flexible Manschette

Inklusive 2 St. Schlauchschellen; zur Montage zwischen Ventilator und Rohrsystem. Unterbindet Körperschallübertragung und überbrückt Montagetoleranzen.

– max. Temperatur +70 °C

Type FM 355 Nr. 1675

– max. Temperatur +120 °C

Type FM 355 T120 Nr. 1658



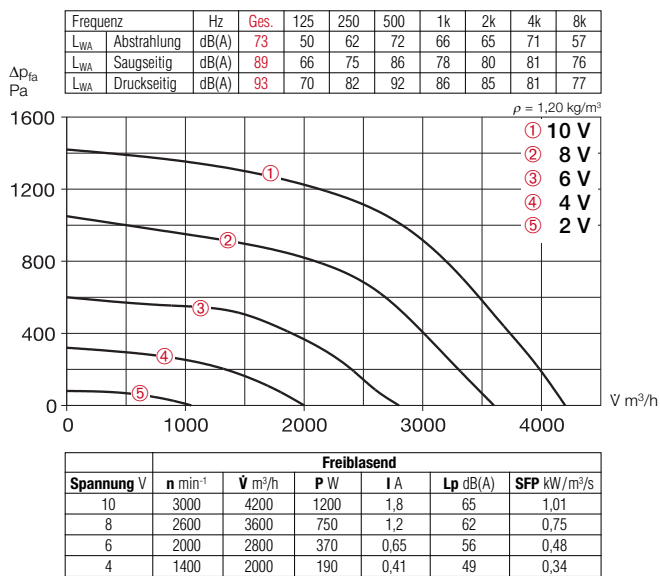
Universal-Regelsystem

Type EUR EC Best.-Nr. 1347

Zur stufenlosen Steuerung bzw. Regelung von ein- und dreiphasigen EC-Ventilatoren mit einem Sollwerteingang von 0–10 V DC.



MBD EC 315 B



Drehzahl-Potentiometer

Zur direkten Steuerung/Sollwertvorgabe von EC-Ventilatoren mit Potentiometer-Eingang.

Type PU 10 Best.-Nr. 1734

Für Unterputz-Installation.

Type PA 10 Best.-Nr. 1735

Für Aufputz-Installation.



Zubehör-Details Seite

Universal-Regelsystem, elektronische Regler, Drehzahl-Potentiometer 519 ff.