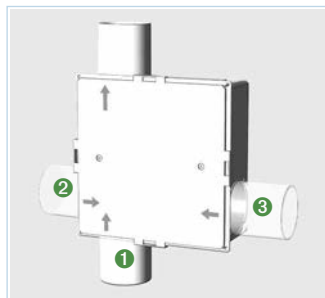
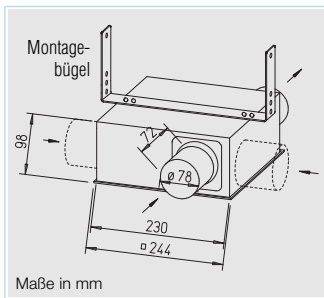
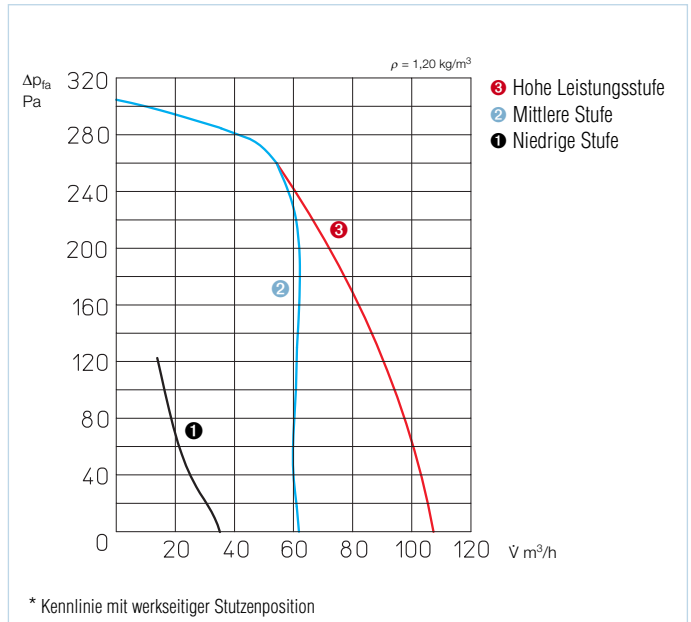


SVV 80



Stutzenposition			Gesamt Leistung V m³/h
Nr. 1 V m³/h	Nr. 2 V m³/h	Nr. 3 V m³/h	
35	45	45	125
65	zu	60	125
zu	45	75	120
50	60	zu	110
110*	zu*	zu*	110*
zu	zu	110	110
zu	100	zu	100

■ Volumenleistung in Abhängigkeit der saugseitigen Stutzen-Anzahl und Position.

■ Beschreibung

- Flaches Gehäuse in kompakter Bauweise aus hochwertigem, schlagfestem Kunststoff. Geeignet zur Lüftung von Feuchträumen, Toiletten, u.a.m. in Industrie, Gewerbe und Wohnbereich. Serienmäßige Lieferung saug- und druckseitig mit Anschlussstutzen für Norm-Rohr-Ø. Zur Lüftung mehrerer Räume können durch Abnehmen der Blinddeckel saugseitig ein oder zwei weitere Ansaugstutzen (Zubehör) in das Gehäuse eingesetzt werden.
- Kunststoffdeckel für Entnahme des Spiralgehäuses einfach abnehmbar.
- Laufrad
Energiesparendes Radiallaufrad mit vorwärts gekrümmten Schaufeln aus hochwertigem Kunststoff.

□ Motor

Geschlossener, kugelgelagerter Energiesparmotor, wartungsfrei.

□ Motorschutz

Durch thermischen Überlastungsschutz in der Wicklung.

□ Leistungsregelung

Manueller Dreistufenbetrieb mittels DSEL 3. Mittlere oder kleine Leistungsstufe für Dauerbetrieb anschließbar und mittels DSEL 2 umschaltbar.

□ Elektrischer Anschluss

Klemmenkasten (IP 55) außen am Gehäuse.

□ Einbau

In jeder Lage möglich. Das entnehmbare Spiralgehäuse erlaubt Revision und Reinigung ohne Demontage des Rohrsystems. Eine Revisionsöffnung ist zu beachten.

□ Schutzart

Bei angeschlossenem Rohrsystem IP 54.

■ Lieferumfang und Zubehör

Lieferung inklusive Montagebügel sowie saug- und druckseitigem Anschluss-Stutzen. Ein oder zwei weitere Ansaugstutzen (Zubehör, DN 75/80 mm) können durch Entfernen der Blinddeckel in das Gehäuse eingesetzt werden.

ELS-ZAS Best.-Nr. 8184

Dreistufen-Drehzahl- und Betriebsschalter mit 0-Stellung.

Komfortabler Unterputz-Drehzahl-schalter. Raumlicht nicht parallel schaltbar.
Einbau in UP-Schalterdose.
Maße mm (BxHxT) 80 x 80 x 23
Type DSEL 3 Best.-Nr. 1611



Type	Bestell-Nr.	Anschluss-Ø	Förderleistung freiblasend*	Nenn-drehzahl*	Schalldruckpegel Gehäuse-abstrahlung*	Schalldruckpegel Luftgeräusch saugseitig*	Leistungs-aufnahme*	Strom-aufnahme*	Anschluss nach Schaltplan ¹⁾	max. Förder-mittel-temperatur	Gewicht netto ca.
		mm	V m³/h	min ⁻¹	dB(A) in 3m/1m	dB(A) in 3m/1m	W	A	Nr.	+ °C	kg
Einphasen-Wechselstrom, 230 V, 50 Hz, IP 45											
SVV 80	2660	80	110 / 65 / 35	2710 / 1200 / 650	29/37 18/26 16/24	35/43 24/32 17/25	27 / 20 / 11	0,13 / 0,12 / 0,09	913	40	2,0

* Werte beziehen sich auf die drei Leistungsstufen (siehe Kennlinienfeld).

¹⁾ Mit Dreistufen-Drehzahl-Schalter DSEL 3: Anschluss nach Schaltplan-Nr. 914.