



Beschreibung

Die Dralldurchlässe QMD-RA mit verstellbaren Luftleit-elementen zum Befestigen an Anschlusskästen. Lamellen-anordnung „sternförmig“ zum Mittelpunkt.

Einsatzbereich

- Einkaufszentren
- Krankenhäuser
- Museen
- Büros
- Öffentliche Einrichtungen (Gemeindezentren, Behörden, Kindergärten, Schulen)

AUSFÜHRUNG:

QMD: In einer Platte integrierter Dralldurchlass mit verstellbaren Luftleitelementen für den Einbau in Rasterdecken

QMD-C: In Rundplatte integrierter runder Drallauslass

QMD-A: Abluftversion ohne Lamellen

EIGENSCHAFTEN

Material: Platte: Stahl verzinkt RAL 9010 (weiß); Lamellen: Polypropylen RAL 9005 (schwarz)

Befestigung: über (beiliegende) Mittelschraube

Zubehör: Anschlusskasten (HTH ASK)

Optional:

- weiterer RAL-Ton auf Anfrage
- Ausführung aus Edelstahl

Ausprägungscode

QMD-RA/Z/625/24/600

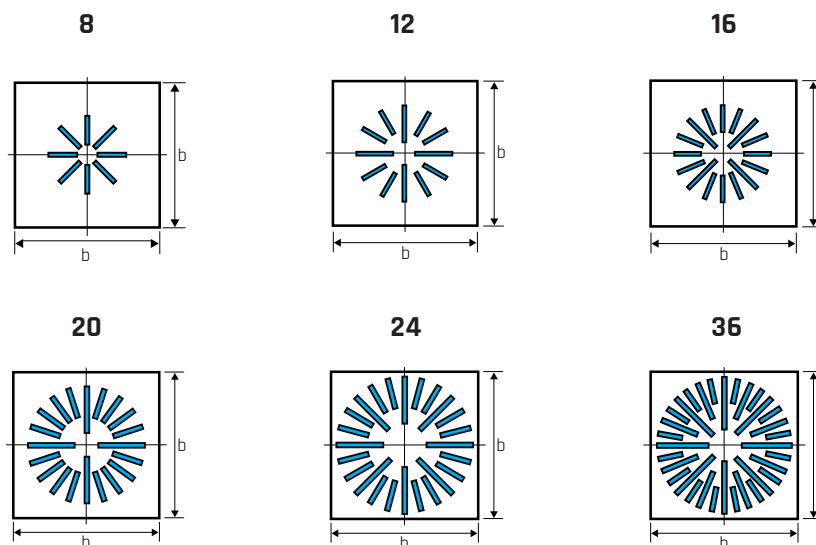


Drallauslass, quadratische Bauform	
Anordnung Lamellen	
RA sternförmig	
Z Zuluft	A Abluft
Nenngröße	
Anzahl Lamellen	
Lichtbild bzw. kleinste passende ASK	

Auswahl

Modell	Abmessung b x b	Anzahl Lamellen	Volumenstrom [m³/h]		LWA [dB(A)]		Ausblasweite [m]		Dp _t [Pa]	
			min	max	min	max	min	max	min	max
QMD-RA/Z/	295 x 295	8	100	210	24	41	1,1	2,7	10	50
	620 x 620	8	100	210	24	41	1,1	2,7	10	50
	620 x 620	12	130	290	24	41	1,4	3,2	10	50
	395 x 395	16	230	420	24	41	1,8	3,8	10	50
	620 x 620	16	230	420	24	41	1,8	3,8	10	50
	495 x 495	20	290	620	24	41	2	4,4	10	50
	620 x 620	20	290	620	24	41	2	4,4	10	50
	595 x 595	24	360	800	24	41	2,2	4,8	10	50
	620 x 620	24	360	800	24	41	2,2	4,8	10	50
	620 x 620	36	540	1180	24	41	2,7	5,8	10	50
QMD-RA/A/	295 x 295	8	100	210	24	41	-	-	10	50
	620 x 620	8	100	210	24	41	-	-	10	50
	620 x 620	12	130	290	24	41	-	-	10	50
	395 x 395	16	230	420	24	41	-	-	10	50
	620 x 620	16	230	420	24	41	-	-	10	50
	495 x 495	20	290	620	24	41	-	-	10	50
	620 x 620	20	290	620	24	41	-	-	10	50
	595 x 595	24	360	800	24	41	-	-	10	50
	620 x 620	24	360	800	24	41	-	-	10	50
	620 x 620	36	540	1.180	24	41	-	-	10	50

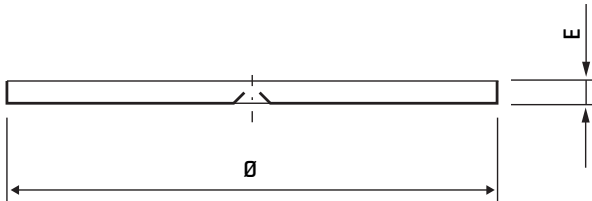
Lamellenzuordnung



Quadratische Platten für Zwischendecken

in Modulbauweise, Einbautyp: QMD

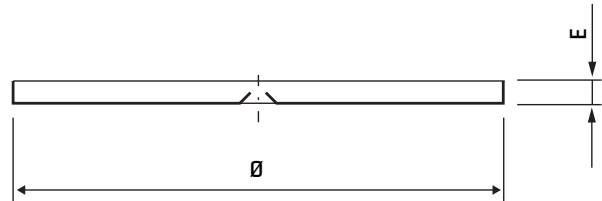
Abmessungen und Code



Runde Platten für Zwischendecken

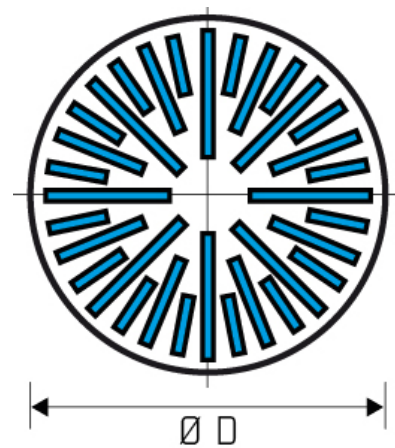
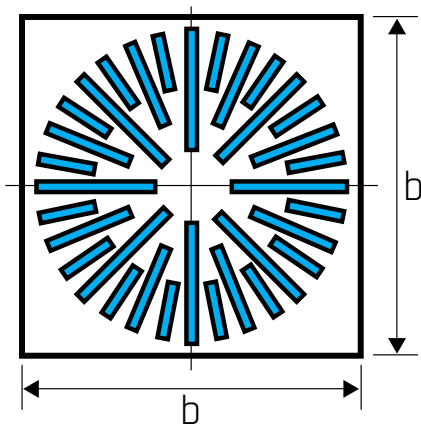
Einbautyp: QMD-C

Abmessungen und Code



Platten für Decken in Modulbauweise: QMD			
Nennmaß	Abmessungen	Plattencode	E
300	295 x 295	30	11
400	395 x 395	40	11
500	495 x 495	50	11
600	595 x 595	60	11
625	620 x 620	62	11

Blendplatten für Decken in Modulbauweise: QMD-C			
Nennmaß	Abmessungen	Blendplatten-code	E
300	Ø 298	30	11
400	Ø 402	40	11
500	Ø 500	50	11
600	Ø 594	60	11



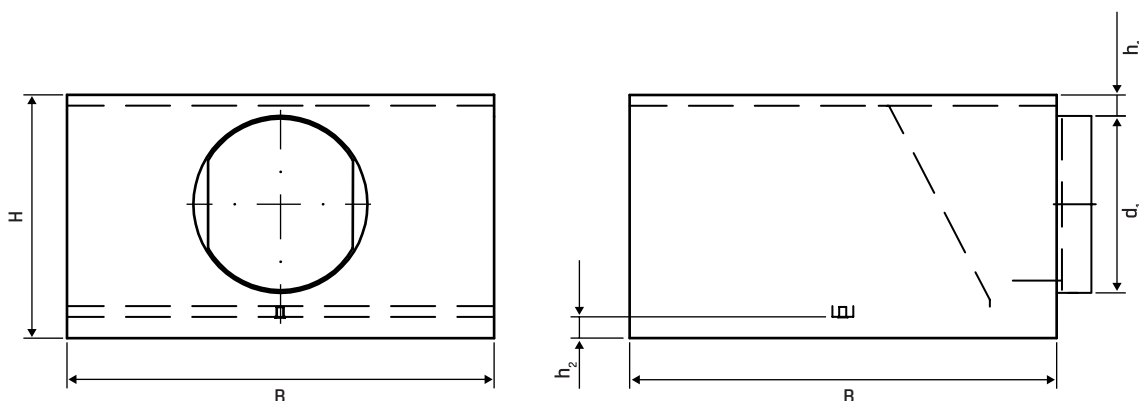
Anschlusskasten

Variantencode

ASK/300



Anschlusskasten			
Nominelle Größe	BxB [mm]	H [mm]	d ₁ [mm]
300	290	250	160
400	375	295	200
500	476	295	200
600	590	345	250
625	615	345	250



Kompatibilität zum Anschlusskasten

Auslässe	ASK				
	300	400	500	600	625
300/08	■				
625/08/300	■	■	■	■	■
625/12/400		■	■	■	■
400/16		■			
625/16/400		■	■	■	■
500/20			■		
625/20/500			■	■	■
600/24				■	
625/24/600				■	■
625/36					■