

Abluftelemente



Design-Lüftungs- und Tellerventile

Zur Abluftförderung bei hohen und niedrigen Strömungsgeschwindigkeiten bzw. Widerständen. DLV mit optisch geschlossenem Frontdesign und integriertem Filter.

Zuluftelemente



Design-Lüftungs- und Tellerventile

Zur Zuluftförderung bei hohen und niedrigen Strömungsgeschwindigkeiten bzw. Widerständen. DLV 125 mit optisch geschlossenem Frontdesign und integriertem Filter.

Zuluft-Abluft-Ventil ZAV



Zuluft-Abluft-Ventil ZAV

Formschönes Kunststoff-Ventil für die Wand- und Deckenmontage. Mit offenem Frontgitter als Wandelement einsetzbar. Deckeninstallation mit geschlossenem Frontgitter. Flexible Nutzung als Zu- oder Abluftventil möglich.

Vorsatz-Filter-Element VFE



Vorsatz-Filter-Element VFE

Zur Montage vor Tellerventilen bei fetthaltiger, verunreinigter Raumluft. Verhindert Fett- und Schmutzablagerungen. Gehäuse aus verzinktem Stahlblech, weiß, kunststoffpulverbeschichtet. Filter aus formbeständigem Aluminium-Filtergewebe mit 324 cm² freier Filterfläche und Aluminiumrahmen.

Steuerleitungen



Steuerleitungen

Flachbandkabel, beidseitig mit RJ12 Steckern für das Bedienelement Schiebeschalter KWL-BE. Beidseitig mit RJ10 Steckern für das Bedienelement Komfort KWL-BEC, die CO₂-, Mischgas- (VOC), Feuchtigkeitfühler, das KNX/EIB-Modul oder das Erweiterungsmodul. Beschreibung der Zubehörkomponenten siehe Produktseiten KWL®-Geräte.

Adapterplatine

Adapter von Flachbandleitung auf Litzen oder Kabel. Zur Verbindung von KNX-Modul und RJ10 Steuerleitung. Beschreibung KNX-Modul siehe Produktseiten KWL®-Geräte.

Type KWL-RJ10 KL Nr. 4277

Ø 80		Ø 100		Ø 125		Ø 160	
Type	Best.-Nr.	Type	Best.-Nr.	Type	Best.-Nr.	Type	Best.-Nr.
Design-Lüftungsventil DLV¹⁾ für Abluft							
	DLV 100	3039	DLV 125	3049			
	ELF-DLV 100 ²⁾	3042	ELF-DLV 125 ²⁾	3058			
Kunststoff-Tellerventil KTVA							
KTVA 75/80	0940	KTVA 100	0941	KTVA 125	0942	KTVA 160	0943
Metall-Tellerventil für Abluft (für Bereiche, in denen nicht brennbare Bauteile vorgeschrieben sind)							
MTVA 75/80	8868	MTVA 100	8869	MTVA 125	8870	MTVA 160	8871

¹⁾ Mit integriertem Filter. ²⁾ Ersatz-Luftfilter für DLV, VE = 5 St.

Ø 80		Ø 100		Ø 125		Ø 160	
Type	Best.-Nr.	Type	Best.-Nr.	Type	Best.-Nr.	Type	Best.-Nr.
Lüftungsgitter LGK, Design-Lüftungsventil DLV für Zuluft							
LGK 80	0259	DLVZ 100	3040	DLV 125	3049		
				ELF-DLV 125 ¹⁾	3058		
Kunststoff-Tellerventil KTVZ							
KTVZ 80	2762	KTVZ 100	2736	KTVZ 125	2737	KTVZ 160	2738
Metall-Tellerventil für Zuluft (für Bereiche, in denen nicht brennbare Bauteile vorgeschrieben sind)							
MTVZ 75/80	9603	MTVZ 100	9604	MTVZ 125	9605	MTVZ 160	9606

¹⁾ Ersatz-Luftfilter für DLV 125, VE = 5 St.

Ø 80		Ø 100		Ø 125		Ø 160	
Type	Best.-Nr.	Type	Best.-Nr.	Type	Best.-Nr.	Type	Best.-Nr.
Kunststoff-Ventil für Zu- und Abluft ZAV							
ZAV 80	3079			ZAV 125	3080		

Type VFE 70 Best.-Nr. 2552

Type VFE 90 Best.-Nr. 2553

Type ELF/VFE Best.-Nr. 2554

Ersatz-Luftfilter, VE = 2 Stück.

	Für KWL-BE (Flachbandkabel beidseitig mit RJ12 Steckern)		Für KWL-BEC, -CO ₂ , -VOC, -FTF, -KNX, -EM (Flachbandkabel beidseitig mit RJ10 Steckern)	
Kabellänge*	Type	Best.-Nr.	Type	Best.-Nr.
3 Meter	KWL-SL 6/3	9987	KWL-SL 4/3	4404
5 Meter	KWL-SL 6/5	9980	KWL-SL 4/5	4405
10 Meter	KWL-SL 6/10	9444	KWL-SL 4/10	4411
20 Meter	KWL-SL 6/20	9959	KWL-SL 4/20	4413

* Weitere Längen auf Anfrage.

■ Weiteres Zubehör	Seite	■ Zubehör-Details	Seite
– Enthalpie-Wärmetauscher	84 ff.	Maße, nähere technische Angaben sowie weitere Baugrößen:	
– HygroBox	116 ff.	Warmwasser-Heizregister und Temperatur-Regelsysteme	431 ff.
– Erdwärmetauscher	118 ff.	Lüftungsgitter, Rohre, Formstücke, Dachdurchführungen	487 ff.
– Isoliertes Rohrsystem	122 ff.	Abluftelemente, Vorsatz-Filter-Elemente	500 ff.
– Luftverteilsysteme	126 ff.	Tellerventile	508 ff.
– Brandschutzelemente	516 ff.		

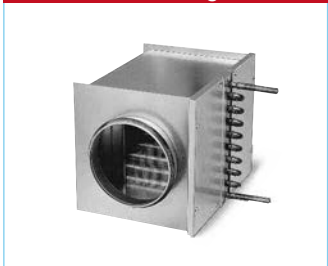
Verschlussklappen



Schalldämpfer



Warmwasser-Heizregister



Lüftungs-Türgitter



Reinigungsset



Luft-Temperatur-Regelung



Hydraulikeinheit



Ø 125	Ø 160	Ø 200	Ø 250	Ø 315	Ø 355	Ø 400	Ø 560
Flexible Verbindungsmanschette – Zur Schallentkopplung, inkl. 2 St. Schlauchschellen							
—	—	FM 200 1670	FM 250 1672	FM 315 1674	FM 355 1675	FM 400 1676	FM 560 1679
Rohrverschlussklappen – Selbst- bzw. **motorbetätigt, Einbau in Rohrverlauf, Gehäuse aus verzinktem Stahlblech bzw. *aus Kunststoff							
RSKK* 125 5107	RSK 160 5669	RSK 200 5074	RVM** 250 2576	RVM** 315 2578	RVM** 355 2579	RVM** 400 2580	RVM** 560 2583
Verschluss-Kaltrauch-Absperklappen – Für gemeinsame Hauptleitungen im Etagenbau							
KAK 125 4098	KAK 160 4099	KAK 200 4100	—	—	—	—	—
Flexibler Telefonie-Schalldämpfer (FSD), elastischer Schalldämpfer (SDE) – Aluminiumrohr				Rohrschalldämpfer (RSD) – Verz. Stahlblech			
SDE 125 0789	SDE 160 0790	FSD 200 0679	FSD 250 0680	FSD 315 0681	FSD 355 0682	FSD 400 0683	—
—	—	—	RSD 250 8739	RSD 315 8745	RSD 355 8748	RSD 400 8751	RSD 560 8759

Type	Bestell-Nr.	passend zu Rohr Ø mm	Luftseitige Daten					Wasserseitige Daten ¹⁾			Passendes Temperatur-Regelsystem	
			Wärmeleistung		Δ T Luft		bei V	Druckverlust	bei Wassermenge	Gewicht	Type	Bestell-Nr.
			kW ¹⁾	kW ²⁾	K ¹⁾	K ²⁾	m ³ /h	Δp _v , kPa	l/h	ca. kg		
WHR 100	9479	100	1,9	0,9	35	17	150	1	84	3,2	WHST 300 T50	8820
WHR 125	9480	125	2,6	1,1	29	13	250	2	115	3,2	WHST 300 T50	8820
WHR 160	9481	160	5,5	3,1	38	22	400	11	245	4,9	WHST 300 T50	8820
WHR 200	9482	200	7,2	4,1	33	19	600	17	317	4,9	WHST 300 T50	8820
WHR 250	9483	250	10,7	6	37	21	800	8	470	6,9	WHSH HE 24 V	8318
WHR 315	9484	315	18,3	10,4	36,2	21	1400	9	810	9,0	WHSH HE 24 V	8318
WHR 400	9524	400	26,2	15	36	21	2000	11	1060	12,5	WHSH HE 24 V	8318

Lüftungs-Türgitter

Unauffälliges, undurchsichtiges Lüftungsgitter aus bruchfestem Kunststoff zum Einbau ins Türblatt.

Detaillierte Beschreibung siehe Helios Hauptkatalog.

Type LTGW Best.-Nr. 0246

Aus Kunststoff, weiß.

Type LTGB Best.-Nr. 0247

Aus Kunststoff, braun.

Reinigungsset für Luftverteilsysteme FlexPipe® und RenoPipe

Das universelle Reinigungsset KWL-RS eignet sich ideal für die Säuberung der FlexPipe®-Rohrsysteme (DN 75, DN 63) sowie des RenoPipe Luftverteilsystems (DN 100).

Die Anwendung ist optional auf Druck (bei kurzen Wegen) oder auf Zug möglich. Bei längeren Rohrstrecken oder engen Bögen wird

die Nylon-Rundbürste einfach in Richtung des Verteilerkastens gezogen, an dem der 90° Bogen für den Sauganschluss eingesetzt ist. Über diesen wird mit einem handelsüblichen Staubsauger der von der Nylon-Rundbürste gelöste Staub problemlos abgesaugt.

Lieferung in praktischer Transporttasche.

- Lieferumfang: Je 1 Stück
- Handhaspel mit flexiblem GFK-Draht (20 lfd. m)
 - Rundbürsten DN 63, 75, 100
 - 90° Bogen und Dichtung für Sauganschluss DN 56
 - Adapter DN 56/40, DN 56/32.

Type KWL-RS Best.-Nr. 2797

Luft-Temperatur-Regelung für KWL®-Geräte mit PWW-Nachheizung.

Zur Luft-Heizungsregelung der in den Typen KWL WW integrierten PWW-Nachheizung. Bestehend aus Thermostat mit Fernverstellung und Fernfühler. Einfache, kostengünstige und schnell montierbare Lösung.

Temperaturbereich 8 – 38 °C.

WHST 300 T38 Best.-Nr. 8817

Luft-Temperatur-Regelung



Luft-Temperatur-Regelung für Warmwasser-Heizregister WHR. Ideal für den Einsatz als Zuluftheizung.

Bestehend aus Thermostat inkl. Rohr-Temperaturfühler (mit 2 m Kapillarrohr) und Ventil. Ermöglicht eine konstante Zulufttemperatur. Einfache, kostengünstige, schnell montierbare Lösung.

WHST 300 T50 Best.-Nr. 8820

Wochenzeitschaltuhr



Wochenzeitschaltuhr

Digital mit LCD-Anzeige zur autom. Steuerung der Betriebsweise, für alle Wochentage programmierbar. Für Auf- und Unterputzmontage. Maße mm (BxHxT) 85 x 85 x 52

Type WSUP Best.-Nr. 9990

Für Schaltschrankbau (2 Platzeinheiten erforderlich).

Maße mm (BxHxT) 36 x 90 x 69

Type WSUP-S Best.-Nr. 9577

Hydraulikeinheit

Steuert den Durchfluss des PWW-Heizregisters mittels Dreipunkt-Ventilsteuertrieb 24 V (0-10 V) und somit die an die Luft übertragene Wärmeleistung. Lieferung als Kompletteinheit, inkl. VL-/RL-Temperaturanzeige, Umwälzpumpe und flexiblen Anschlussschläuchen.

WHSH HE 24 V (0-10V) Nr. 8318

WHR: Die Werte gelten für Zulufttemperatur 0 °C und Vor-/Rücklauftemperaturen: ¹⁾ 90/70 °C, ²⁾ 60/40 °C.